

雲南市・小規模事業者景況調査 【小売業】

平成 30 年 4 月～6 月期

(調査実施日：平成 30 年 5 月 23 日 ～ 6 月 1 日)

<調査対象事業者>

雲南市内の小規模小売業者 10 社 ※小規模事業者の範囲は、従業員 5 人以下

■市内製造業者の動向

前年同期（H29 年 4 月～6 月期）と比較して、売上金額は不変が 50%である一方で、減少が 40%を占めており、減少傾向である。

地区別の主要客層は、市内住居者が 85%。年齢別の主要客層は 50 代以上が 88%であり、若者の地域内消費が薄いことが見受けられる。また経営上の問題点としても、購買力の他地域への流出が 1 位に挙げられている。

■質問 1

平成 30 年 4 月～6 月期の売上額（10 社平均）

■質問 2

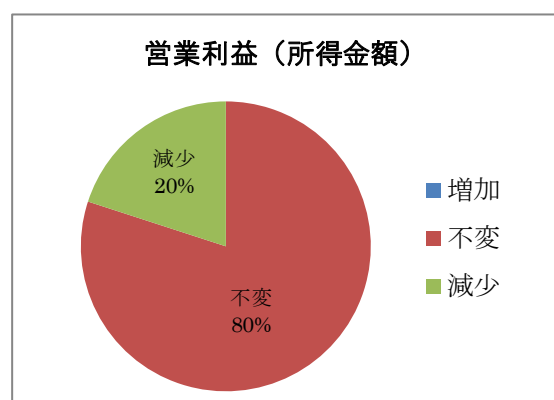
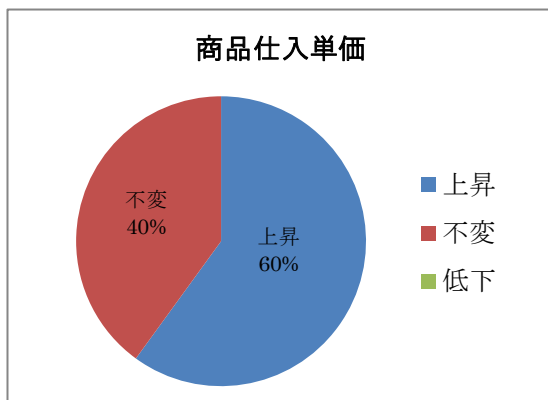
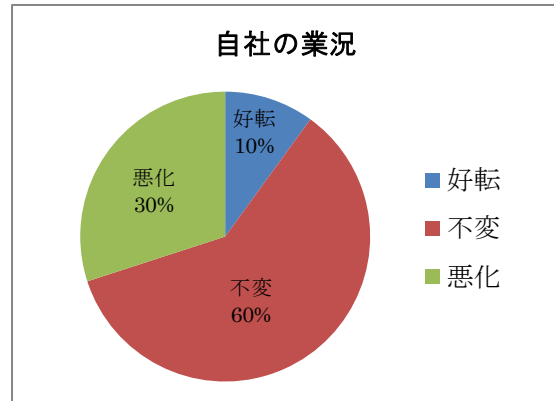
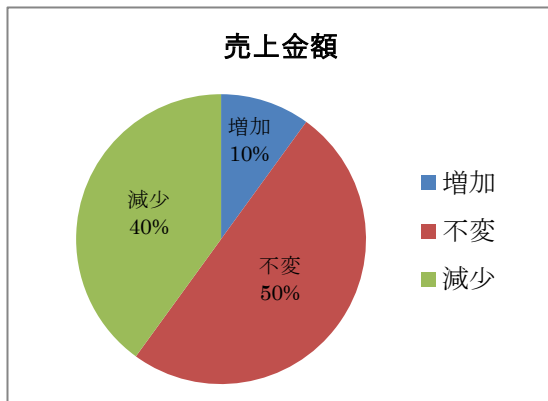
平成 30 年 5 月～6 月期の売上予想（10 社平均）

(単位：千円)

	H30.3	H30.4	H30.5	H30.6	H30.7	H30.8	H30.9	H30.10	H30.11	H30.12	H31.1	H31.2
売上額	4,698	3,673										
予想額			3,517	3,958								

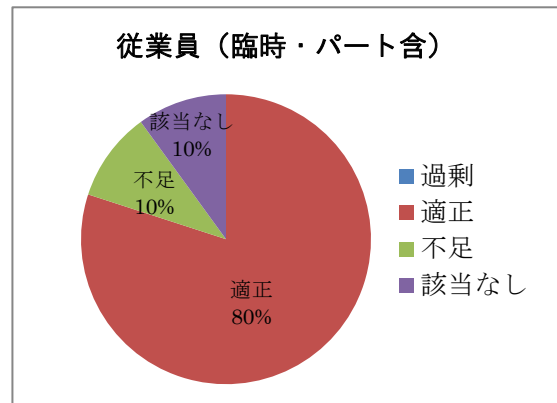
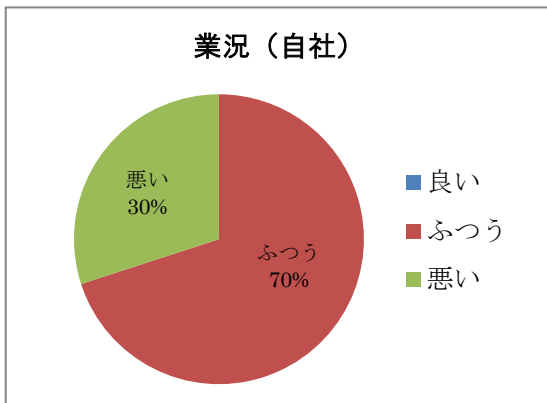
■質問 3

前年同期（平成 29 年 4 月～6 月期）と今期（平成 30 年 4 月～6 月期）と比較した結果



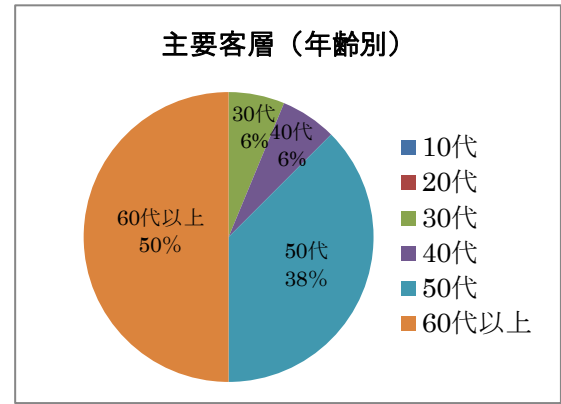
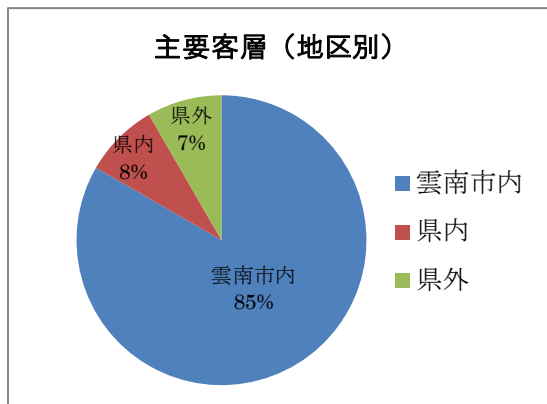
■質問 4

平成 29 年度（前年度）の業況の水準をお答えください。



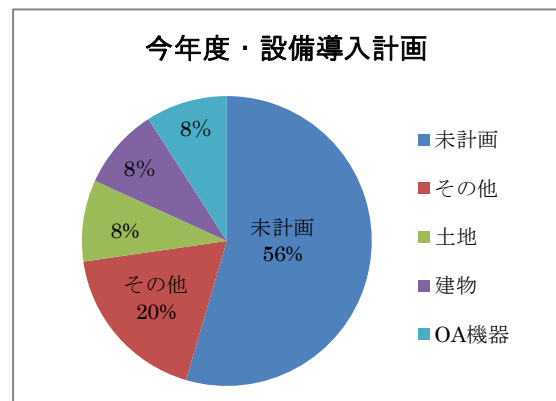
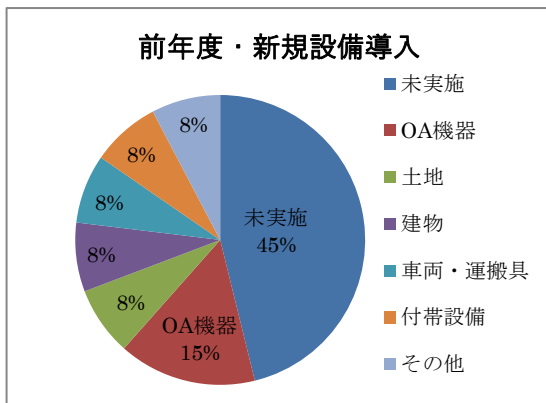
■質問 5

主要客層についてお答えください。



■質問 6

前年度および今年度の新規設備投資は、どのような状況ですか？



■質問 7

現在直面している経営上の問題点（上位 5 位）

順位	問題点	
1 位	購買力の他地域への流出	
2 位	大型店・中型店の進出による競争の激化	従業員の確保難
3 位	消費者ニーズの変化への対応	店舗の狭隘・老朽化
4 位	仕入単価の上昇	
5 位	人件費以外の経費の増加	販売単価の低下・上昇難