

雲南市・小規模事業者景況調査 【サービス業】

平成 30 年 4 月～6 月期

(調査実施日：平成 30 年 5 月 23 日 ～ 6 月 1 日)

<調査対象事業者>

雲南市内の小規模サービス業者 10 社 ※小規模事業者の範囲は、従業員 5 人以下

■市内製造業者の動向

前年同期（H29 年 4 月～6 月期）と比較して、仕入単価の上昇が 70%であり、他 3 業種の中でも一番高い値を示している。仕入単価の上昇が影響し、営業利益が悪化していると考えられる。

また経営上の問題点として、店舗施設の狭隘・老朽化や需要の停滞、従業員の確保難が挙げられている。

■質問 1

平成 30 年 4 月～6 月期の売上額（10 社平均）

■質問 2

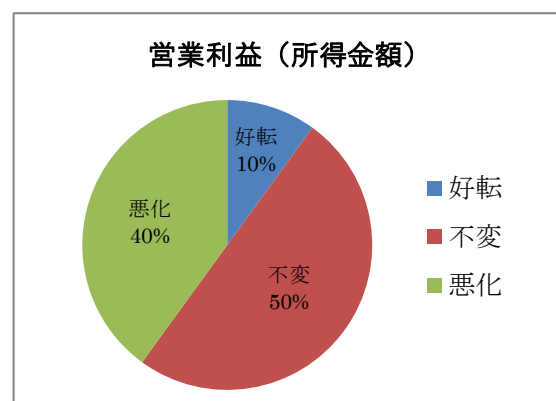
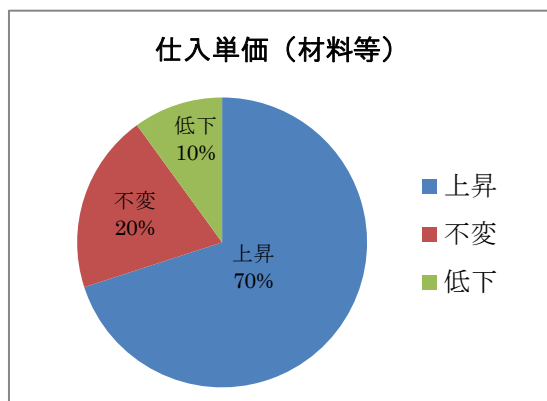
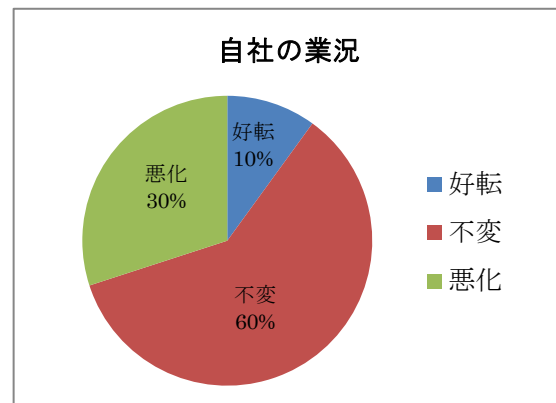
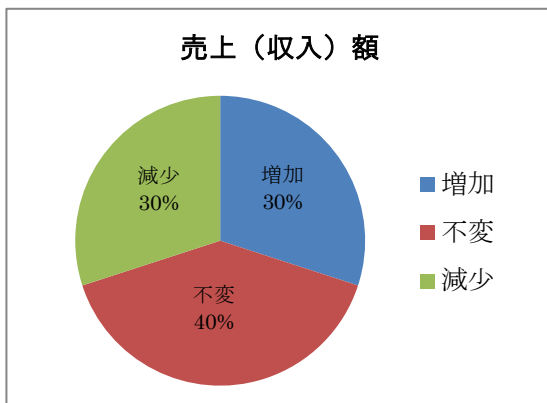
平成 30 年 5 月～6 月期の売上予想（10 社平均）

(単位：千円)

| | H30.3 | H30.4 | H30.5 | H30.6 | H30.7 | H30.8 | H30.9 | H30.10 | H30.11 | H30.12 | H31.1 | H31.2 |
|-----|-------|-------|-------|-------|-------|-------|-------|--------|--------|--------|-------|-------|
| 売上額 | 2,774 | 2,742 | | | | | | | | | | |
| 予想額 | | | 2,332 | 2,117 | | | | | | | | |

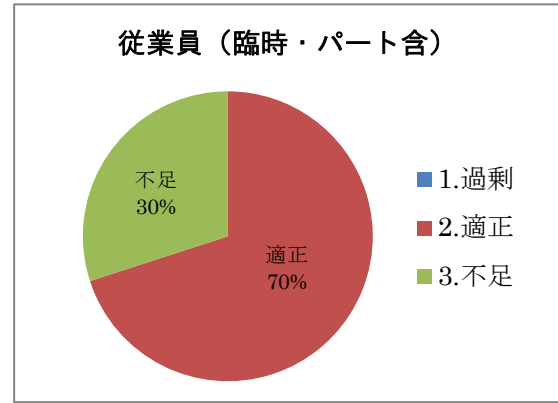
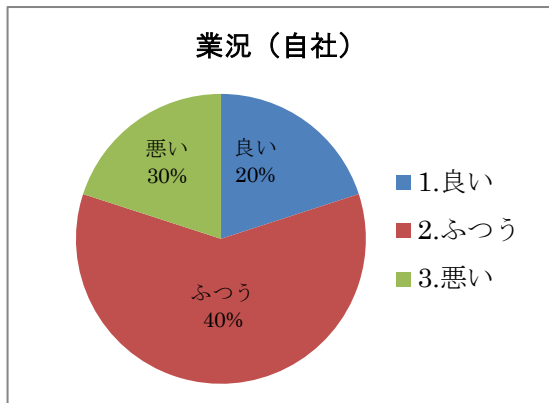
■質問 3

前年同期（平成 29 年 4 月～6 月期）と今期（平成 30 年 4 月～6 月期）と比較した結果



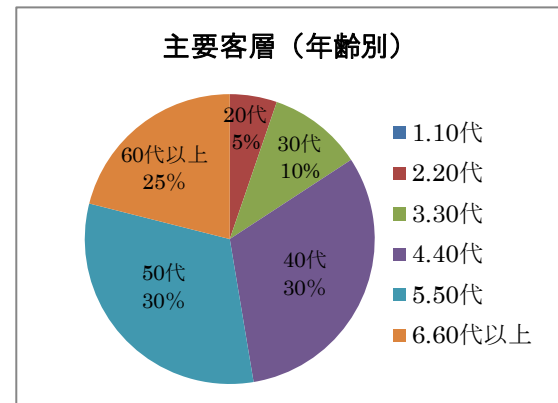
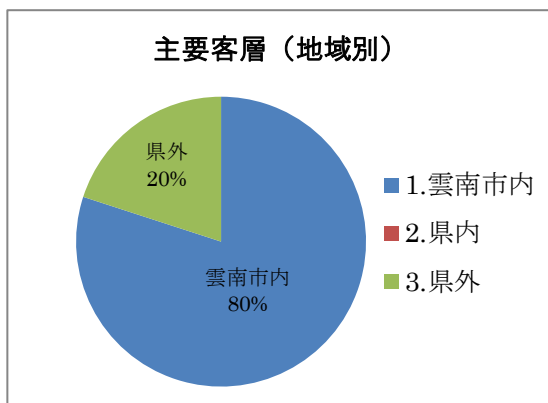
■質問 4

平成 29 年度（前年度）の業況の水準をお答えください。



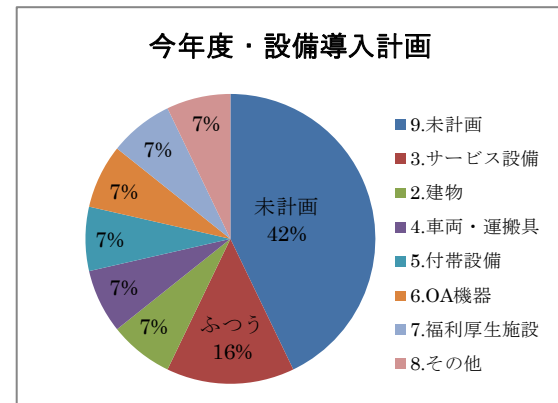
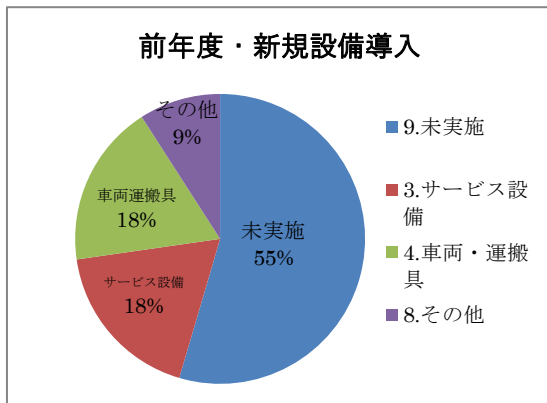
■質問 5

主要客層についてお答えください。



■質問 6

前年度および今年度の新規設備投資は、どのような状況ですか？



■質問 7

現在直面している経営上の問題点（上位 5 位）

| 順位 | 問題点 | |
|-----|---------------|------------|
| 1 位 | 店舗施設の狭隘・老朽化 | |
| 2 位 | 需要の停滞 | |
| 3 位 | 従業員の確保難 | |
| 4 位 | 利用者ニーズの変化への対応 | 材料等仕入単価の上昇 |
| 5 位 | 利用料金の低下・上昇難 | |